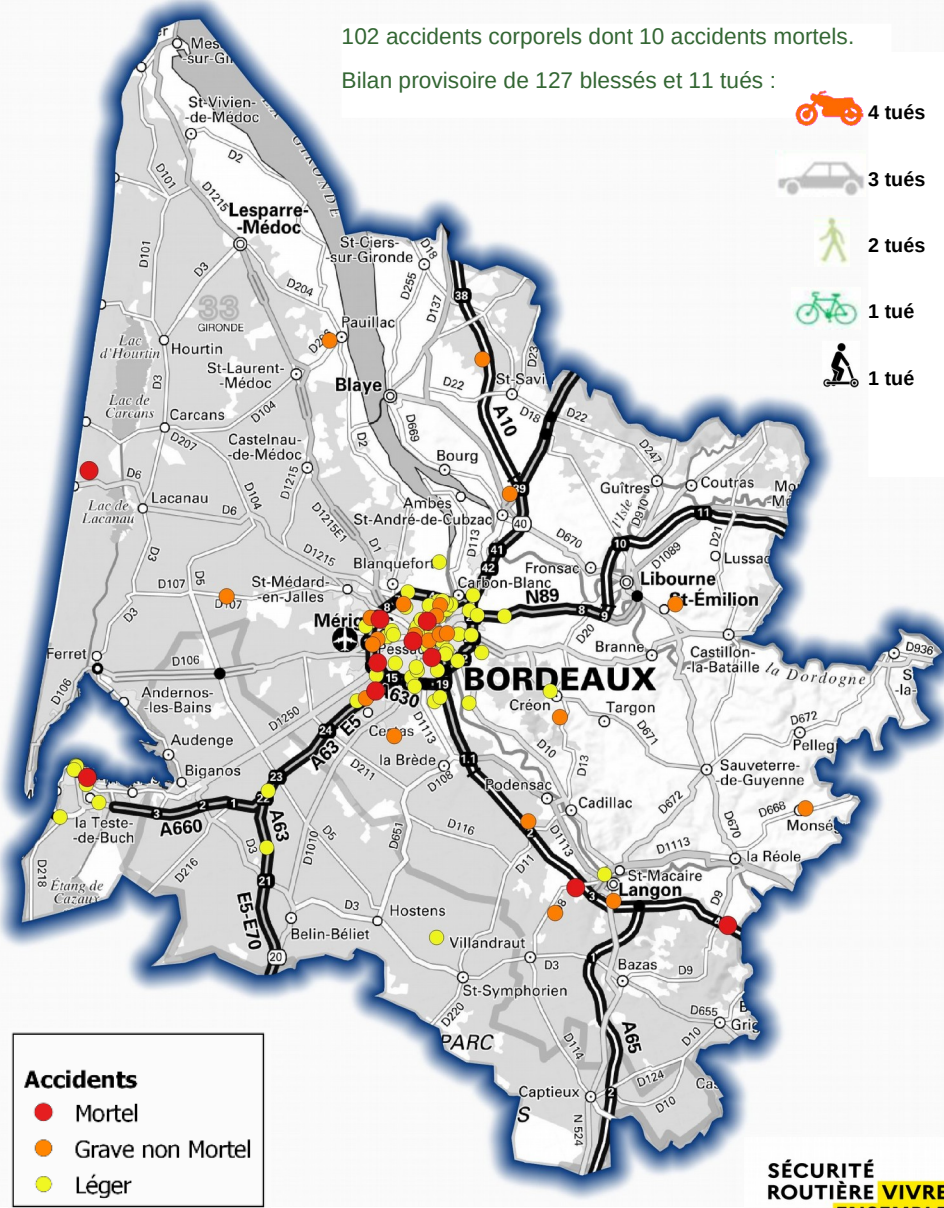


## Carte de l'accidentalité de mars 2022

102 accidents corporels dont 10 accidents mortels.

Bilan provisoire de 127 blessés et 11 tués :

-  4 tués
-  3 tués
-  2 tués
-  1 tué
-  1 tué



**Accidents**

- Mortel
- Grave non Mortel
- Léger

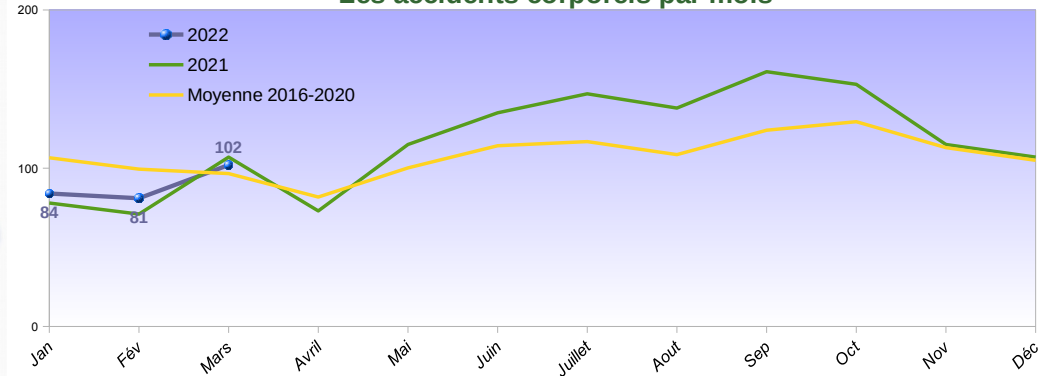
**SÉCURITÉ  
ROUTIÈRE VIVRE,  
ENSEMBLE**

## Evolution des indicateurs par rapport aux dernières années

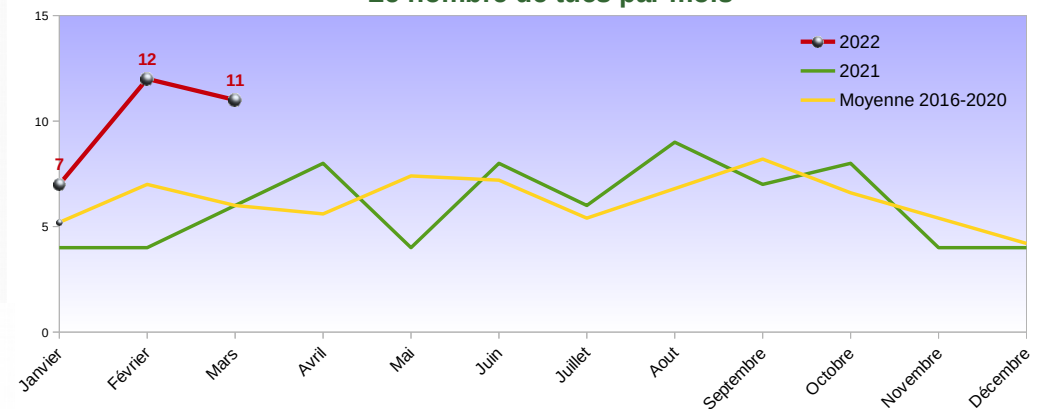
Au 31 mars	Accidents Corporels			Evolution 2022/Moy. 2016-20	Accidents Mortels		
	2022	2021	Moyenne 2016-20		2022	2021	Moyenne 2016-20
Gironde	267	256	303	↓	29	14	18
Arr. Arcachon	29	30	24	↑	5	1	1
Arr. Blaye	9	6	13	↓	1	2	2
Arr. Bordeaux	203	178	221	↓	15	2	7
Arr. Langon	13	16	15	↓	6	4	3
Arr. Lesparre	7	13	13	↓	2	3	2
Arr. Libourne	6	13	16	↓	0	2	3

Sources : Les données 2021 et 2022 sont provisoires. Elles sont susceptibles de modifications selon les évolutions médicales des personnes blessées.

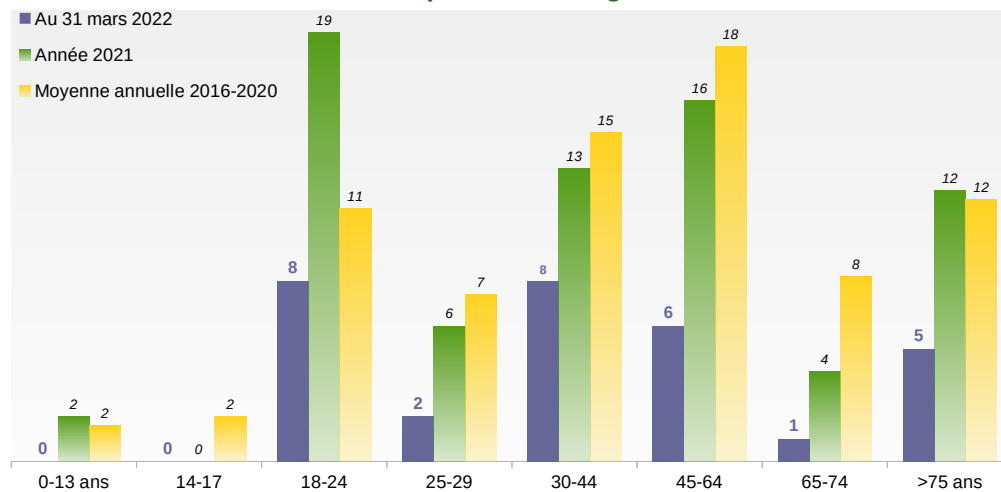
## Les accidents corporels par mois



## Le nombre de tués par mois



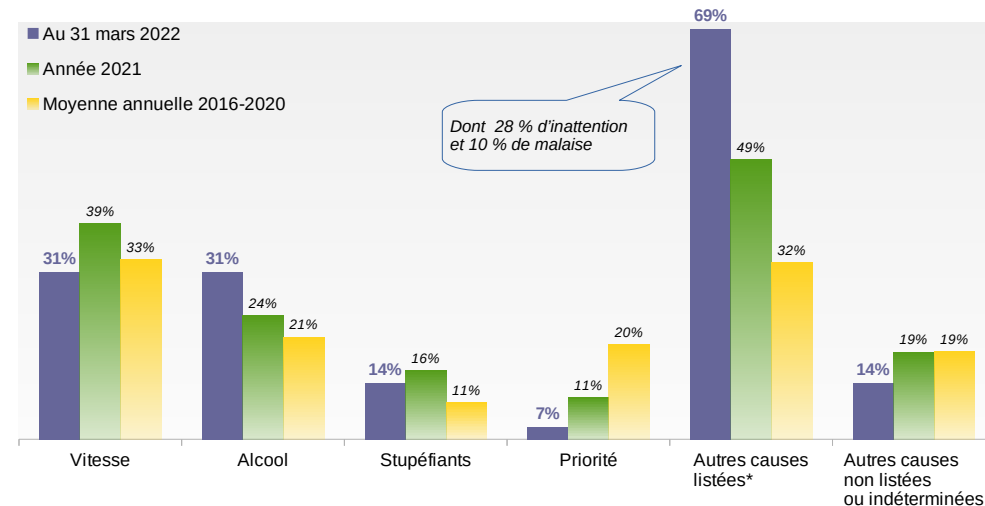
## Tués par classe d'âges / an



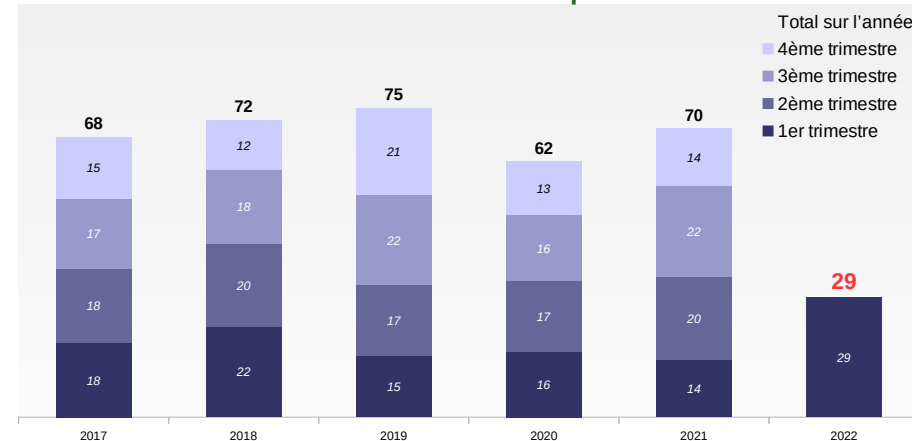
## Qui est tué, avec qui depuis le début de l'année ?

Avec qui? / Qui est tué?	Qui est tué?								
	Piéton	Vélo	Cyclo	Moto	VL	VU	PL	Bus	Autre (Tram...)
Piéton	-	-	-	-	-	-	-	-	-
Vélo	-	-	-	-	-	-	-	-	-
Cyclo	-	-	-	-	-	-	-	-	-
Moto	-	-	-	-	-	-	-	-	-
VL	5	3	-	3	3	-	-	-	1
VU	1	-	-	-	-	-	-	-	-
PL	1	-	-	-	1	-	-	-	1
Bus	-	-	-	-	-	-	-	-	-
Autre (Tram...)	-	-	-	-	-	-	-	-	-
<b>En solo</b>	-	-	-	1	8	-	-	-	-
<b>Multi-collision</b>	-	-	-	2	-	-	-	-	-
<b>Total provisoire 2022</b>	7	3	0	6	12	0	0	0	2
<b>Répartition provisoire 2022</b>	23%	10%	0%	20%	40%	0%	0%	0%	7%
<b>Moyenne annuelle 2016-2020</b>	9	6	3	16	35	3	2	0	1

## Causes des accidents mortels / an



## Evolution du nombre d'accidents mortels par trimestre



\* téléphone / distracteurs technologiques, malaise, somnolence / fatigue, inattention, facteur lié au véhicule, obstacle sur la voie circulée contre-sens / déport, dépassement dangereux, changement de file, non respect des distances de sécurité.

Sources : Les données 2021 et 2022 sont provisoires. Elles sont susceptibles de modifications selon les évolutions médicales des personnes blessées.